



# Technický popis

strana 1 / 16

Nabídka č.:

Akce: DK ŠLUKNOV

Pozice: RESTAURACE A KUCHYŇ

Jednotka: **DUPLEX**

Specifikace:

DUPLEX-BT 8000 / 10/10 - Me.016 - Mi.016 - K.750.G - Fe4 - Fi4 - B.LM230A - T.3 - Ke.LF230 - R-TPO4.LM230A - H.500/630 - RMD 400V-4,6A / 400V-4,6A / PKZT - RMT - SW - CM.s - RB-T - TE1 - TI1

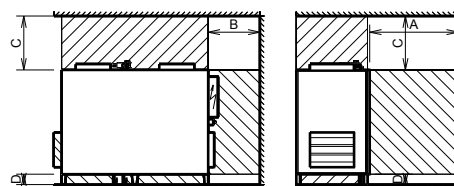
## Typ jednotky

- Vnitřní s křížovým rekuperátorem

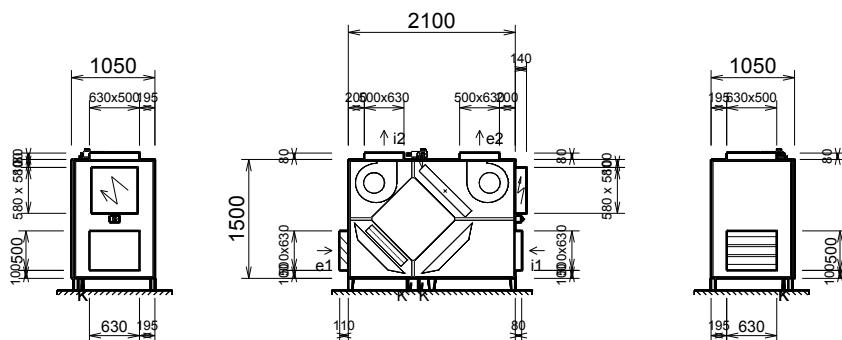
Provedení **10/10** parapetní pohled z čela (ze strany dveří)

Hmotnost: cca 367 kg, Dodávka jednotky vcelku

## Manipulační prostor

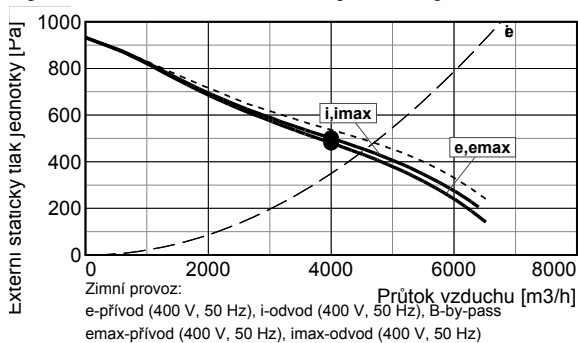


A	otvírání dveří	min. 1300 mm
B	regulační modul	min. 740 mm
C	regulační uzel	min. 775 mm
D	odvod kondenzátu	min. 150 mm



hrdlo	druh	rozměr	příslušenství
e1	sání čerstvého	500 x 630 mm	uzavírací klapka
e2	výtlak čerstvého	500 x 630 mm	
i1	sání odpadního	500 x 630 mm	
i2	výtlak odpadního	500 x 630 mm	
K	výstup kondenzátu	Ø32 mm	sifon

## Výkonová charakteristika jednotky:



## Akustické parametry:

Hladina akustického výkonu Lw (dB)

	dB (A)	125	250	500	1 k	2 k	4 k	8 k
sání e1	65	77	64	61	60	46	42	36
výtlak e2	85	86	81	81	80	77	77	72
sání i1	65	77	64	61	60	46	42	36
výtlak i2	85	86	81	81	80	77	77	72
do okolí	69	77	69	64	64	58	56	45

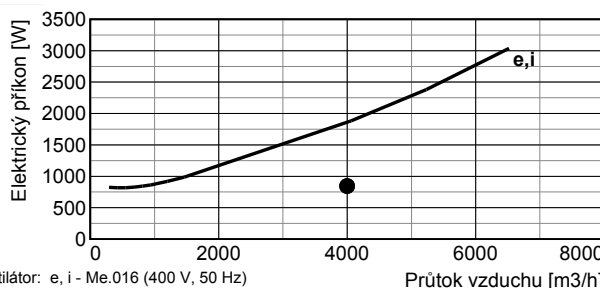
Hladina akustického tlaku LD1 (dB)

do okolí	58	66	58	53	53	47	45	34
----------	----	----	----	----	----	----	----	----

Hladina akustického tlaku je uváděna ve vzdálenosti 1 m.

## Ventilátory

	přívod	odvod
Vzduchové množství	m3/h	4000
Externí statický tlak jednotky	Pa	482
Napětí (jmenovité)	V	400
Napětí (v pracovním bodě)	V	400
Příkon (v pracovním bodě)	W	846
Max. příkon (pro dimenzování)	W	3050
Max. proud (pro dimenzování)	A	4,6
Typ ventilátorů	Me.016	Mi.016
Druh ventilátoru	AC	AC



## Připojovací prvky

	přívod	odvod
Vstupní hrdla e1, i1	mm	500x630
připojení	pevné	pevné
Výstupní hrdla e2, i2	mm	500x630
připojení	pevné	pevné
Odvod kondenzátu K	mm	2 x DN 32

## Regulační a uzavírací klapky

Uzavírací klapka e1 (součást jednotky)  
By-passová klapka (integrována v jednotce)

## Typ servopohonu

LF230  
LM230A



# Technický popis

strana 2 / 16

Nabídka č.:

Akce: DK ŠLUKNOV

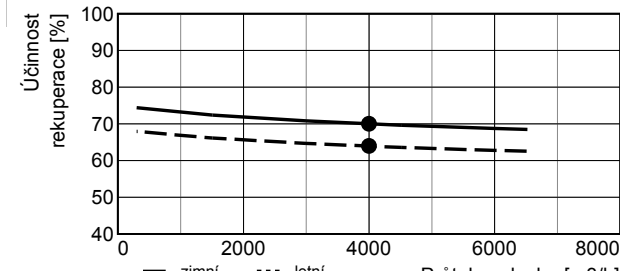
Pozice: RESTAURACE A KUCHYŇ

Jednotka: **DUPLEX**

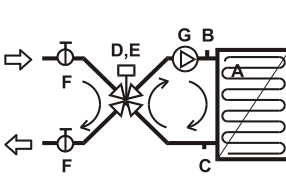
Specifikace:

DUPLEX-BT 8000 / 10/10 - Me.016 - Mi.016 - K.750.G - Fe4 - Fi4 - B.LM230A - T.3 - Ke.LF230 - R-TPO4.LM230A - H.500/630 - RMD 400V-4,6A / 400V-4,6A / PKZT - RMT - SW - CM.s - RB-T - TE1 - TI1

Rekupační výměník		přívod	odvod
Vzduchové množství	m <sup>3</sup> /h	4000	4000
Vstupní teplota	°C	-15	20
Výstupní teplota	°C	10	1
Vstupní vlhkost	% r.h.	90	40
Výstupní vlhkost	% r.h.	12	84
Účinnost rekuperace zimní (letní)	%	70 (64)	
Výkon výměníku zimní (letní)	kW	33,9 (5,3)	
Tvorba kondenzátu	l/h	11,4	
Typ rekupačního výměníku		K.750.G	

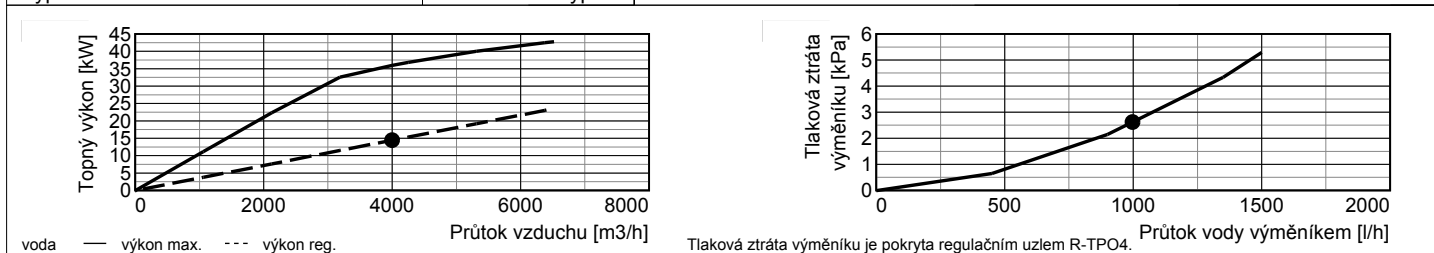


Vodní ohřivač		přívod	Příslušenství (součásti dodávky)
Topné médium		voda	
Vzduchové množství	m <sup>3</sup> /h	4000	
Vstupní teplota (za rekuperací)	°C	10	
Výstupní teplota (za ohřivačem)	°C	20	
Topný výkon	kW	14,5	
Teplotní spád topného média	°C	70 / 50	
Průtok média (ze zdroje)	l/h	624	
Řídicí rozměr (regulační uzel)		1" vnitřní	
Typ ohřivače		T 8000 3R / typ 2	



A protimrazový termostat TW 115-SOA P20 2)  
C odkalovací ventil zátka 2)  
Regulační uzel: R-TPO4.LM230A  
D směšovací ventil 4MG 25-12 2)  
E servopohon LM230A 2)  
F kulový ventil 1" 2)  
G čerpadlo WILO RS 20/40 130 mm 2)

2 - osazeno a připojeno



Filtrace		přívod	odvod	Příslušenství (součásti dodávky)
Typ		vyplétací		
Třída filtrace		G4	G4	
Rozměr tkaniny	mm	2x2120x530	2x2120x530	Manostat PFe pro signalizaci zanesení přívodního filtru

Regulace: Digitální regulace		schéma : d3f-3f_0205	Čidla (součásti dodávky)
Základní funkce jednotky		RMD400V-4,6A/ 400V-4,6A	Čidlo teploty venkovního vzduchu
Umístění regulačního modulu		na jednotce	Čidlo teploty vzduchu před ohřivačem
		standardní poloha	Čidlo teploty odsávaného vzduchu
Pomocný kontakt pro sepnutí zdroje tepla		relé	Čidlo teploty odsávaného vzduchu po rekuperaci
Regulace vodního výměníku		RMT	Čidlo teploty vzduchu přiváděného do místnosti
Ovládání		RB-T	
Hlavní vypínač		SW	

## Upozornění:

Jednotka je určena do prostorů normálních s teplotou od 5 do 55 °C (nesmí být vystavena povětrnostním vlivům, zejména dešti nebo sněhu!).

V případě, že je jednotka umístěna v prostoru normálních s teplotou klesající pod +5 °C, je nutno dostatečně tepelně chránit:

- topný okruh vodního ohřivače nemrznoucí náplní s odpovídající tepelnou odolností
- vývod kondenzátu topným kabelem, který se automaticky spíná termostatem



## Rozměrový náčres

strana 3 / 16

Nabídka č.:

Akce: DK ŠLUKNOV

Pozice: RESTAURACE A KUCHYŇ

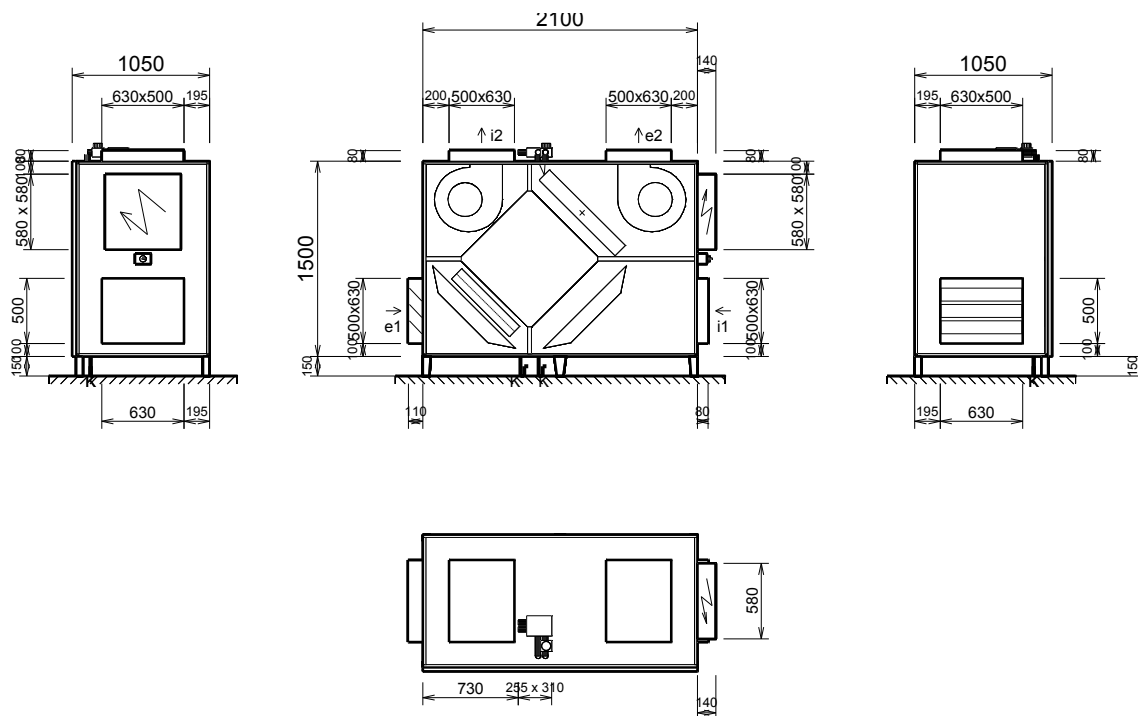
Jednotka: **DUPLEX**

Specifikace:

DUPLEX-BT 8000 / 10/10 - Me.016 - Mi.016 - K.750.G - Fe4 - Fi4 - B.LM230A - T.3 - Ke.LF230 - R-TPO4.LM230A - H.500/630 - RMD 400V-4,6A / 400V-4,6A / PKZT - RMT - SW - CM.s - RB-T - TE1 - TI1

Provedení **10/10** parapetní pohled z čela (ze strany dveří)

Hmotnost: cca **367 kg**

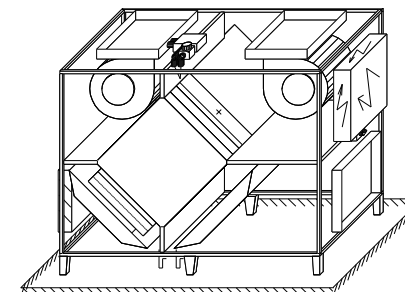


Při osazování jednotky dbejte na minimální manipulační prostor - viz technický popis.

hrdlo	druh	rozměr	příslušenství
e1	sání čerstvého	500 x 630 mm	uzavírací klapka
e2	výstup čerstvého	500 x 630 mm	
i1	sání odpadního	500 x 630 mm	
i2	výstup odpadního	500 x 630 mm	
K	výstup kondenzátu	Ø32 mm	sifon

Poznámky:

- Dodávka jednotky vcelku





# Vzduchotechnické schéma

strana 4 / 16

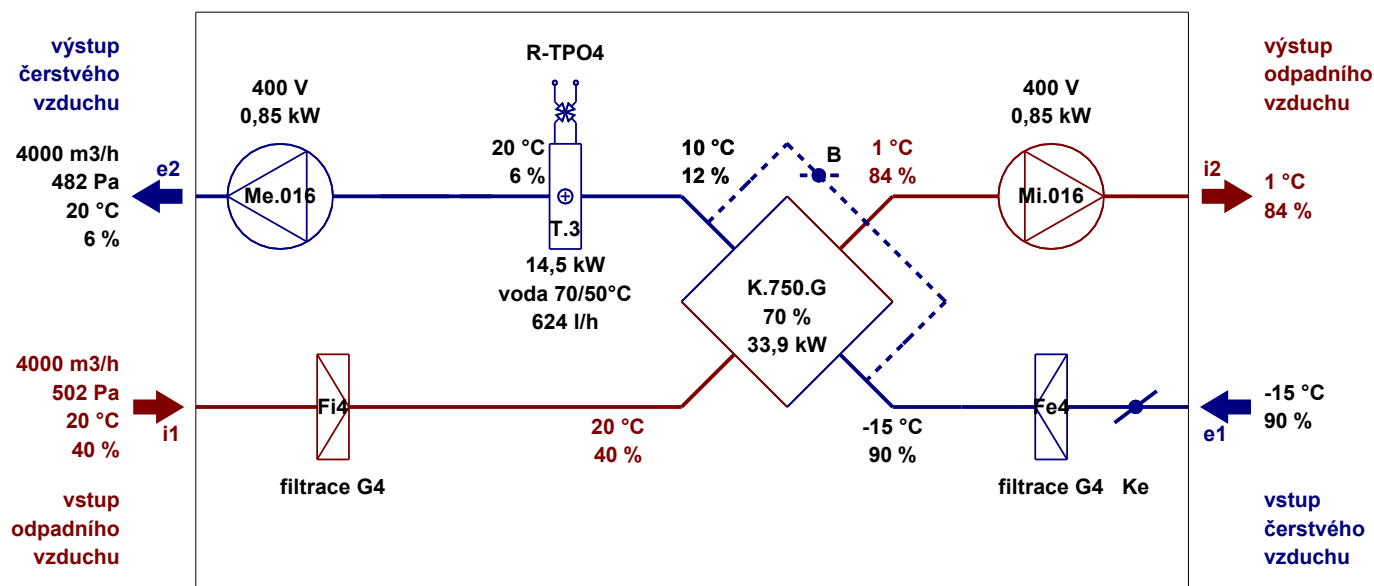
Nabídka č.:  
Akce: DK ŠLUKNOV  
Pozice: RESTAURACE A KUCHYŇ


Jednotka: **DUPLEX**

Specifikace:

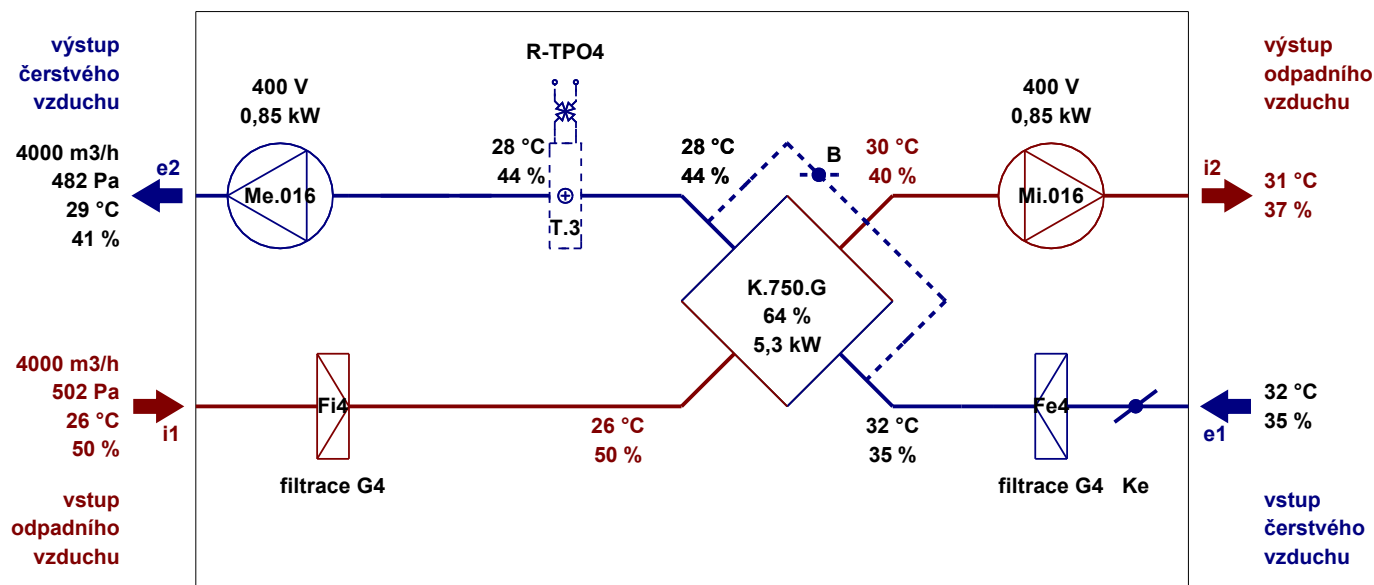
DUPLEX-BT 8000 / 10/10 - Me.016 - Mi.016 - K.750.G - Fe4 - Fi4 - B.LM230A - T.3 -  
Ke.LF230 - R-TPO4.LM230A - H.500/630 - RMD 400V-4,6A / 400V-4,6A / PKZT - RMT - SW  
- CM.s - RB-T - TE1 - TI1

## Zimní provoz



Poznámka: Schématické znázornění funkcí jednotky. Umístění vstupů a výstupů nemusí přesně souhlasit se skutečným provedením a konfigurací hrdel.

## Letní provoz



Poznámka: Schématické znázornění funkcí jednotky. Umístění vstupů a výstupů nemusí přesně souhlasit se skutečným provedením a konfigurací hrdel.



# h-x diagram

strana 5 / 16

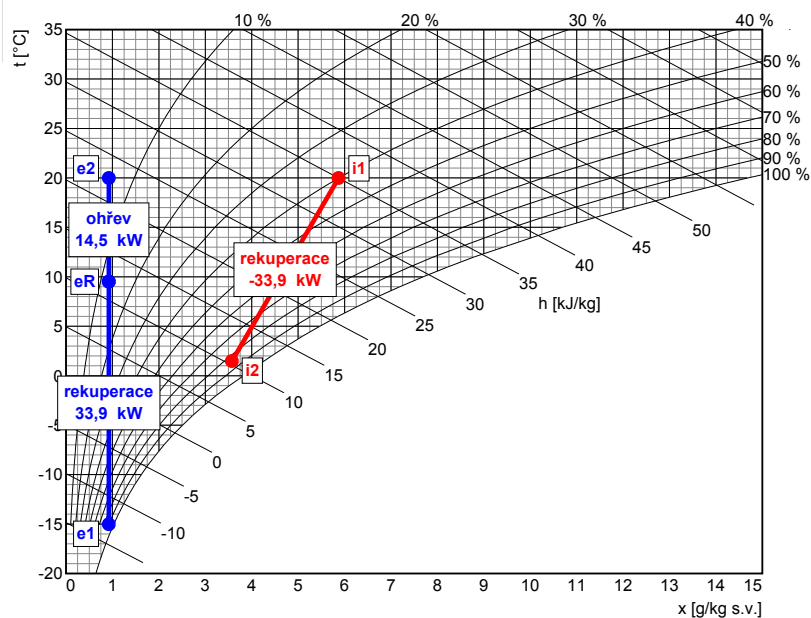
Nabídka č.:  
Akce: DK ŠLUKNOV  
Pozice: RESTAURACE A KUCHYŇ


Jednotka: **DUPLEX**

Specifikace:

DUPLEX-BT 8000 / 10/10 - Me.016 - Mi.016 - K.750.G - Fe4 - Fi4 - B.LM230A - T.3 -  
Ke.LF230 - R-TPO4.LM230A - H.500/630 - RMD 400V-4,6A / 400V-4,6A / PKZT - RMT - SW  
- CM.s - RB-T - TE1 - TI1

## Zimní provoz



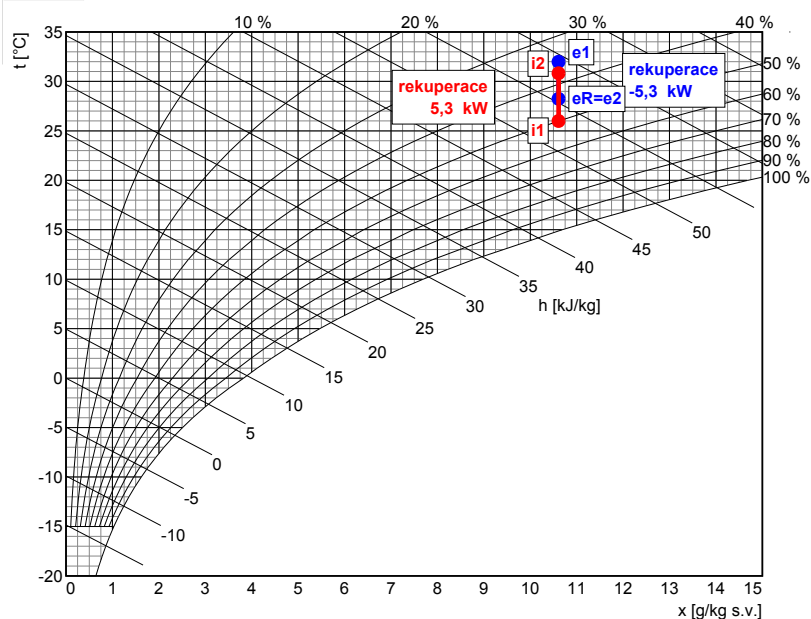
### Přívod

	popis	t [°C]	rh [%]
e1	venkovní vzduch	-15,0	90
eR	rekuperace	9,5	12
e2	ohřev	20,0	6

### Odvod

	popis	t [°C]	rh [%]
i1	odsávaný vzduch	20,0	40
i2	rekuperace	1,5	84

## Letní provoz



### Přívod

	popis	t [°C]	rh [%]
e1	venkovní vzduch	32,0	35
eR	rekuperace	28,3	44

### Odvod

	popis	t [°C]	rh [%]
i1	odsávaný vzduch	26,0	50
i2	rekuperace	29,8	40



# Požadavky na stavbu pro instalaci jednotky

strana 6 / 16

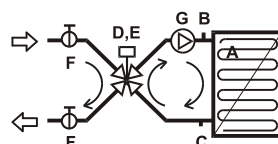
Nabídka č.:  
Akce: DK ŠLUKNOV  
Pozice: RESTAURACE A KUCHYŇ


<b>Jednotka: DUPLEX</b>	<b>Specifikace:</b>	DUPLEX-BT 8000 / 10/10 - Me.016 - Mi.016 - K.750.G - Fe4 - Fi4 - B.LM230A - T.3 - Ke.LF230 - R-TPO4.LM230A - H.500/630 - RMD 400V-4,6A / 400V-4,6A / PKZT - RMT - SW - CM.s - RB-T - TE1 - TI1
-------------------------	---------------------	--

<b>Elektro</b>		
Napětí	400 V	
Proud	9 A	
Doporučené odjiš tění	viz schéma el. zapojení	
Typ a dimenze kabelů	viz schéma el. zapojení	

<b>Měření a regulace</b>		
Způsob regulace	digitální	
Schéma zapojení	d3f-3f_0205	
Umístění regulačního modulu	na jednotce, standardní poloha	

<b>Vytápění</b>		<b>Příslušenství (součástí dodávky)</b>
Topné médium	voda	A protimrazový termostát TW 115-SOA P20 2)
Topný výkon	14,5 kW	C odkalovací ventil zátka 2)
Teplotní spád topného média	70 / 50 °C	<b>Regulační uzel: R-TPO4.LM230A</b>
Průtok média (ze zdroje)	624 l/h	D směšovací ventil 4MG 25-12 2)
Tlaková ztráta média	2,62 kPa *)	E servopohon LM230A 2)
Připojovací rozměr (regulační uzel)	1" vnitřní	F kulový ventil 1" 2)
		G čerpadlo WILO RS 20/40 130 mm 2)
		<b>2 - osazeno a připojeno</b>



A	protimrazový termostát	TW 115-SOA P20	2)
C	odkalovací ventil	zátka	2)
<b>Regulační uzel: R-TPO4.LM230A</b>			
D	směšovací ventil	4MG 25-12	2)
E	servopohon	LM230A	2)
F	kulový ventil	1"	2)
G	čerpadlo	WILO RS 20/40 130 mm	2)

**2 - osazeno a připojeno**

\*) Tlaková ztráta výměníku je pokryta regulačním uzlem R-TPO4.

<b>Zdravotní technika</b>		
Odvod kondenzátu počet	2	Umístění odvodů kondenzátu viz rozměrový náčrtek
Odvod kondenzátu průměr potrubí	DN 32	
Tvorba kondenzátu (letní)	-0,0 l/h	
Tvorba kondenzátu (zimní)	11,4 l/h	



# Požadavky na stavbu pro instalaci jednotky

strana 7 / 16

Nabídka č.:  
Akce: DK ŠLUKNOV  
Pozice: RESTAURACE A KUCHYŇ


Jednotka: **DUPLEX**

Specifikace:

DUPLEX-BT 8000 / 10/10 - Me.016 - Mi.016 - K.750.G - Fe4 - Fi4 - B.LM230A - T.3 -  
Ke.LF230 - R-TPO4.LM230A - H.500/630 - RMD 400V-4,6A / 400V-4,6A / PKZT - RMT - SW  
- CM.s - RB-T - TE1 - TI1

## Stavba

Rozměry jednotky

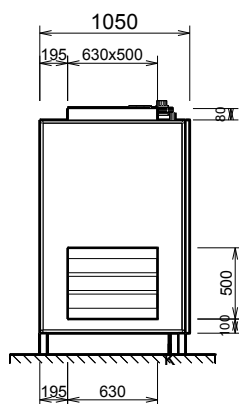
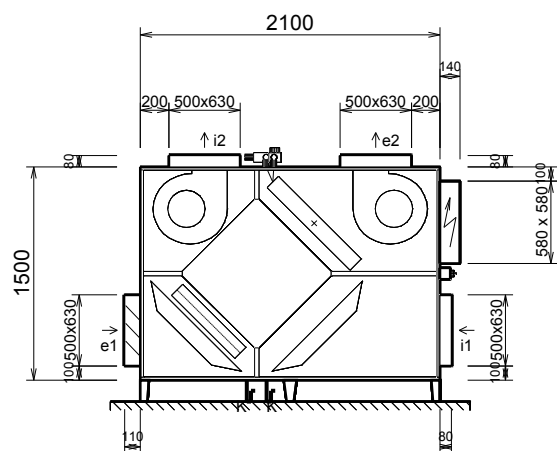
délka	2100 mm
výška	1500 mm
hloubka	1050 mm

Hmotnost

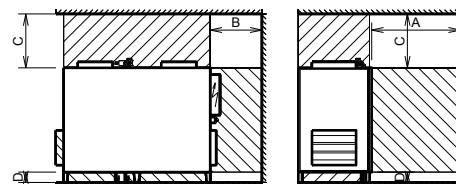
cca 367 kg

## Rozměrový náčrt:

Provedení **10/10** parapetní pohled z čela (ze strany dveří)



## Manipulační prostor



hrdlo	druh	rozměr	příslušenství
e1	sání čerstvého	500 x 630 mm	uzavírací klapka
e2	výstup čerstvého	500 x 630 mm	
i1	sání odpadního	500 x 630 mm	
i2	výstup odpadního	500 x 630 mm	
K	výstup kondenzátu	Ø32 mm	sifon

A	otvírání dveří	min. 1300 mm
B	regulační modul	min. 740 mm
C	regulační uzel	min. 775 mm
D	odvod kondenzátu	min. 150 mm

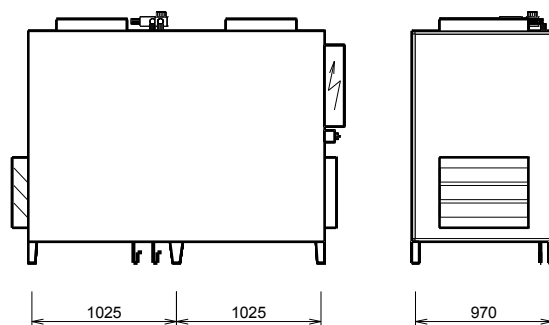
## Osazení jednotky:

Provedení: parapetní 10 / 10

Podstavné nohy - počet: 6 ks

Podstavné nohy - rozteč: viz rozměrový náčrt

Rozměr otvoru:





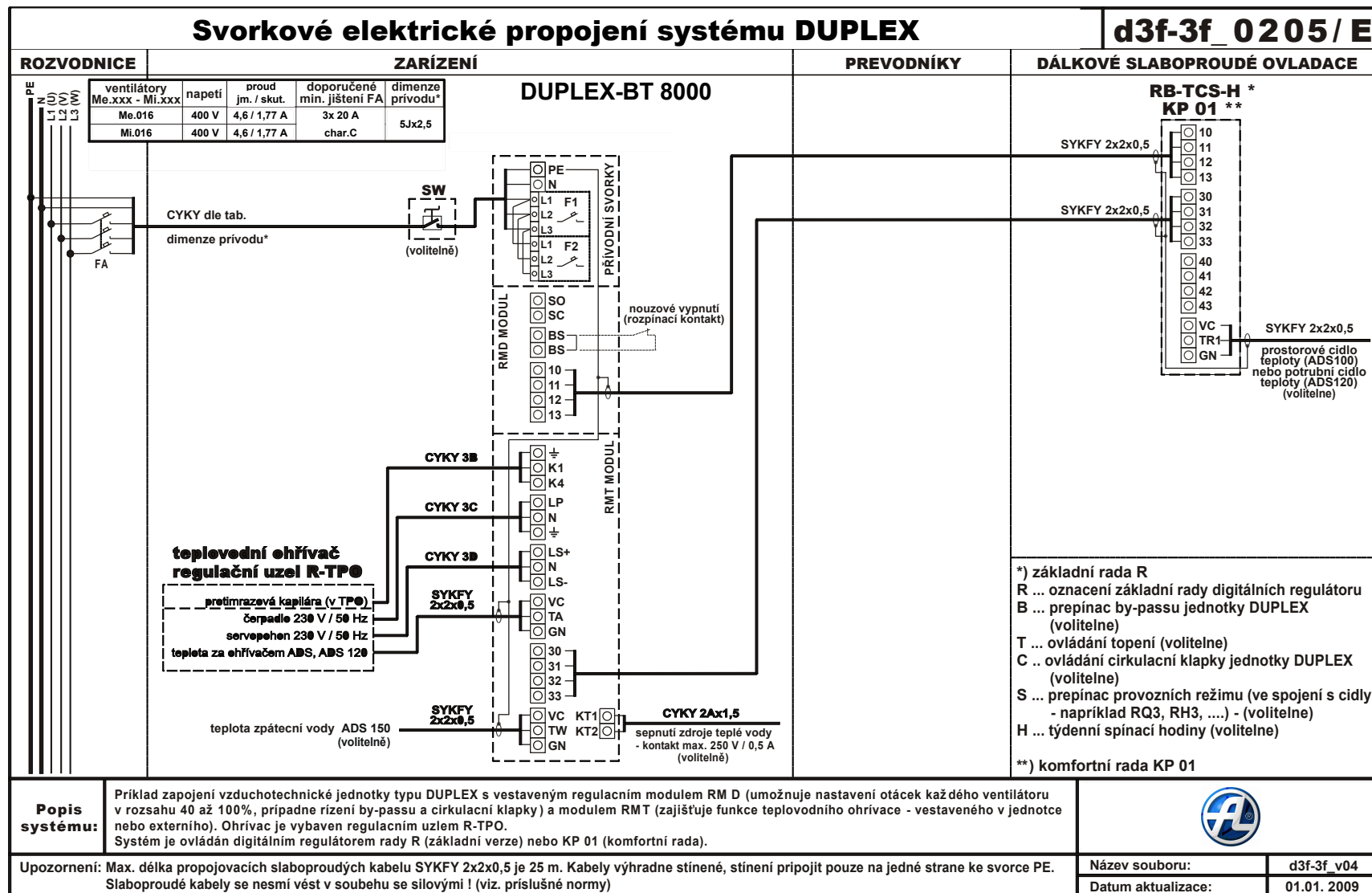
# Schéma zapojení

strana 8 / 16

Nabídka č.:

Akce: DK ŠLUKNOV

Pozice: RESTAURACE A KUCHYŇ



**Nabídka č.:**  
**Akce: DK ŠLUKNOV**  
**Pozice: SÁL**


**Jednotka: DUPLEX**

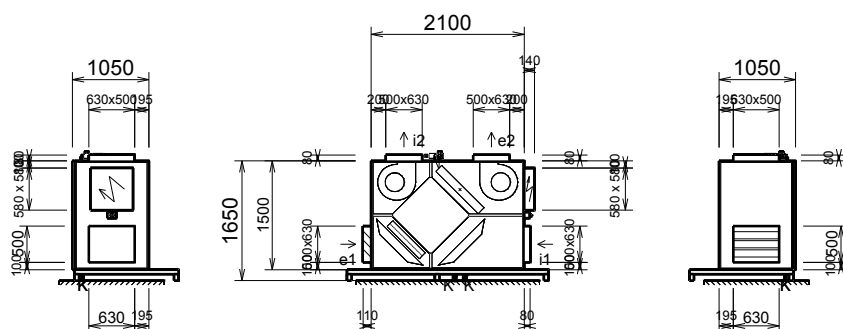
### Specifikace:

DUPLEX-BT 8000 / 10/10 - Me.017 - Mi.016 - K.750.F - Fe4 - Fi4 - B.LM230A - T.3 -  
Ke.LF230 - R.TPO4.LM230A - H.500/630 - dodávka v dílech - RMD 400V-14,5A / 400V-9,3A  
/ PKZT - RMT - SW - CM.s - RB-T - TE1 - TI1

**Typ jednotky**

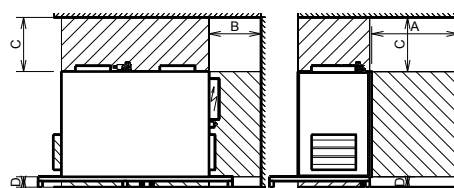
- Vnitřní s křížovým rekuperátorem

Provedení **10/10** parapetní pohled z čela (ze strany dveří)  
Hmotnost: cca 403 kg, dodávka v dílech



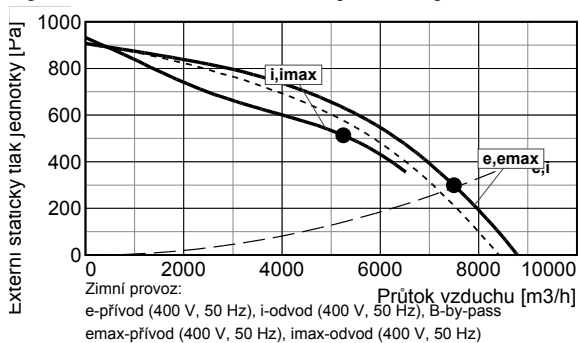
hrdlo	druh	rozměr	přísluš enství
e1	sání čerstvého	500 x 630 mm	uzavírací klapka
e2	výstup čerstvého	500 x 630 mm	
i1	sání odpadního	500 x 630 mm	
i2	výstup odpadního	500 x 630 mm	
K	výstup kondenzátu	Ø32 mm	sifon

## Manipulační prostor



A	otvírání dveří	min. 1260 mm
B	regulační modul	min. 740 mm
C	regulační uzel	min. 775 mm
D	odvod kondenzátu	min. 150 mm

### Výkonová charakteristika jednotky:



### Akustické parametry:

Hladina akustického výkonu  $L_w$  (dB)

	<b>dB (A)</b>	<b>125</b>	<b>250</b>	<b>500</b>	<b>1 k</b>	<b>2 k</b>	<b>4 k</b>	<b>8 k</b>
sání e1	73	81	75	72	67	59	51	45
výtlač e2	91	87	84	86	88	81	81	78
sání i1	66	76	67	63	61	48	44	39
výtlač i2	87	86	82	83	82	78	78	74
do okolí	75	77	73	70	71	64	63	55

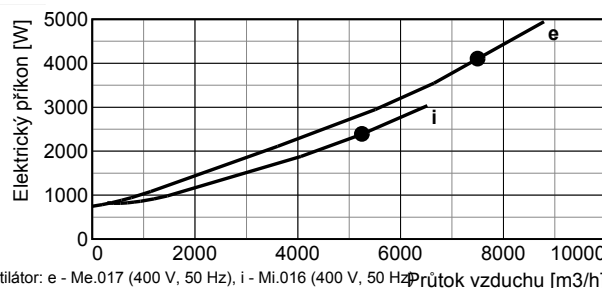
Hladina akustického tlaku LD1 (dB)

do okolí	64	66	62	59	60	53	52	44
----------	----	----	----	----	----	----	----	----

*Hladina akustického tlaku je uváděna ve vzdálenosti 1 m.*

## Ventilátory

Ventilátory		přívod	odvod
Vzduchové množství stří	m3/h	7500	5250
Externí statický tlak jednotky	Pa	300	514
Napětí (jmenovité)	V	400	400
Napětí (v pracovním bodě)	V	400	400
Příkon (v pracovním bodě)	W	4106	2394
Max. příkon (pro dimenzování)	W	6050	3050
Max. proud (pro dimenzování)	A	9,2	4,6
Typ ventilátorů		Me.017	Mi.016
Druh ventilátoru		AC	AC



## Připojovací prvky

Připojovací prvky		přívod	odvod
Vstupní hrdla e1, i1	mm	500x 630	500x 630
připojení		pevné	pevné
Výstupní hrdla e2, i2	mm	500x 630	500x 630
připojení		pevné	pevné
Odvod kondenzátu K	mm	2 x DN 32	

## Regulační a uzavírací klapky

Uzavírací klapka e1 (součást jednotky)	LF230
By-passová klapka (integrovaná v jednotce)	LM230A



# Technický popis

strana 10 / 16

Nabídka č.:  
Akce: DK ŠLUKNOV  
Pozice: SÁL


**Jednotka: DUPLEX****Specifikace:**

DUPLEX-BT 8000 / 10/10 - Me.017 - Mi.016 - K.750.F - Fe4 - Fi4 - B.LM230A - T.3 -  
Ke.LF230 - R-TPO4.LM230A - H.500/630 - dodávka v dílech - RMD 400V-14,5A / 400V-9,3A  
/ PKZT - RMT - SW - CM.s - RB-T - TE1 - TI1

Rekupační výměník		přívod	odvod
Vzduchové množství	m <sup>3</sup> /h	7500	5250
Vstupní teplota	°C	-15	20
Výstupní teplota	°C	2	2
Vstupní vlhkost	% r.h.	90	40
Výstupní vlhkost	% r.h.	21	76
Účinnost rekuperace zimní (letní)	%	49 (52)	
Výkon výměníku zimní (letní)	kW	44,0 (5,6)	
Tvorba kondenzátu	l/h	16,0	
Typ rekupačního výměníku		K.750.F	

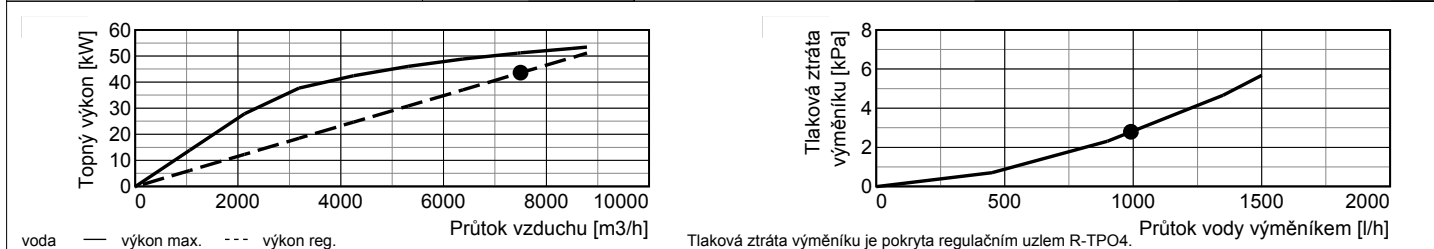
Účinnost rekuperace [%]

Průtok vzduchu [m<sup>3</sup>/h]

Vodní ohřivač		přívod	Příslušenství (součásti dodávky)
Topné médium		voda	
Vzduchové množství	m <sup>3</sup> /h	7500	
Vstupní teplota (za rekuperací)	°C	2	
Výstupní teplota (za ohřivačem)	°C	19	
Topný výkon	kW	43,7	
Teplotní spád topného média	°C	70 / 50	
Průtok média (ze zdroje)	l/h	1882	
Řídicí rozměr (regulační uzel)		1" vnitřní	
Typ ohřivače		T 8000 3R / typ 2	

2 - osazeno a připojeno

A protimrazový termostat TW 115-SOA P20 2)  
C odkalovací ventil zátka 2)  
**Regulační uzel: R-TPO4.LM230A**  
D směšovací ventil IVAR.MIX4, Kv 12, 1" 2)  
E servopohon LM230A 2)  
F kulový ventil 1" 2)  
G čerpadlo WILO RS 20/40 130 mm 2)



Filtrace		přívod	odvod	Příslušenství (součásti dodávky)
Typ		vyplétací		
Třída filtrace		G4	G4	
Rozměr tkaniny	mm	2x2120x530	2x2120x530	Manostat PFe pro signalizaci zanesení přívodního filtru

Regulace: Digitální regulace		schéma : d3f-3f_0205		Čidla (součásti dodávky)
Základní funkce jednotky		RMD400V-14,5A/400V-9,3A na jednotce standardní poloha relé		Čidlo teploty venkovního vzduchu Čidlo teploty vzduchu před ohřivačem Čidlo teploty odsávaného vzduchu Čidlo teploty odsávaného vzduchu po rekuperaci Čidlo teploty vzduchu přiváděného do místnosti
Umístění regulačního modulu				ADS Te1 ADS Te2 ADS Ti1 ADS Ti2 ADS TA
Pomocný kontakt pro sepnutí zdroje tepla				
Regulace vodního výměníku		RMT		
Ovládání		RB-T		
Hlavní vypínač		SW		

**Upozornění:**

Jednotka je určena do prostorů normálních s teplotou od 5 do 55 °C (nesmí být vystavena povětrnostním vlivům, zejména dešti nebo sněhu!).  
V případě, že je jednotka umístěna v prostoru normálních s teplotou klesající pod +5 °C, je nutno dostatečně tepelně chránit:  
- topný okruh vodního ohřivače nemrznoucí náplní s odpovídající tepelnou odolností  
- vývod kondenzátu topným kabelem, který se automaticky spíná termostatem



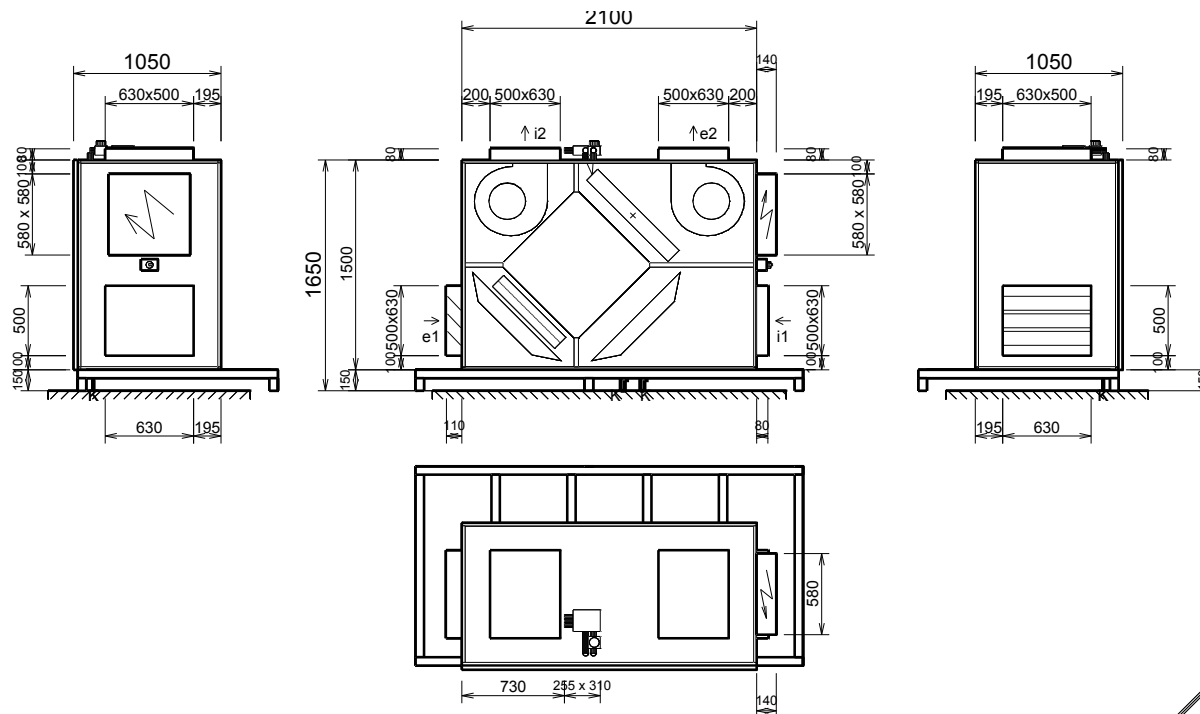
## Rozměrový náčres

strana 11 / 16

Nabídka č.:  
Akce: DK ŠLUKNOV  
Pozice: SÁL

Jednotka: **DUPLEX** Specifikace: DUPLEX-BT 8000 / 10/10 - Me.017 - Mi.016 - K.750.F - Fe4 - Fi4 - B.LM230A - T.3 - Ke.LF230 - R-TPO4.LM230A - H.500/630 - dodávka v dílech - RMD  
400V-14,5A / 400V-9,3A / PKZT - RMT - SW - CM.s - RB-T - TE1 - TI1

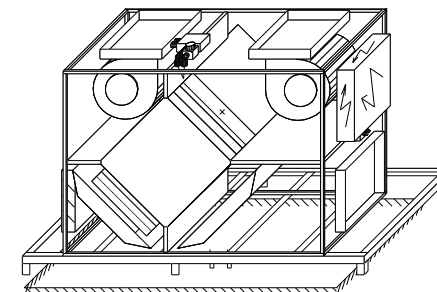
Provedení **10/10** parapetní pohled z čela (ze strany dveří)  
Hmotnost: cca **403 kg**



Při osazování jednotky dbejte na minimální manipulační prostor - viz technický popis.

hrdlo	druh	rozměr	příslušenství
e1	sání čerstvého	500 x 630 mm	uzavírací klapka
e2	výstup čerstvého	500 x 630 mm	
i1	sání odpadního	500 x 630 mm	
i2	výstup odpadního	500 x 630 mm	
K	výstup kondenzátu	Ø32 mm	sifon

Poznámky:  
- dodávka v dílech





# Vzduchotechnické schéma

strana 12 / 16

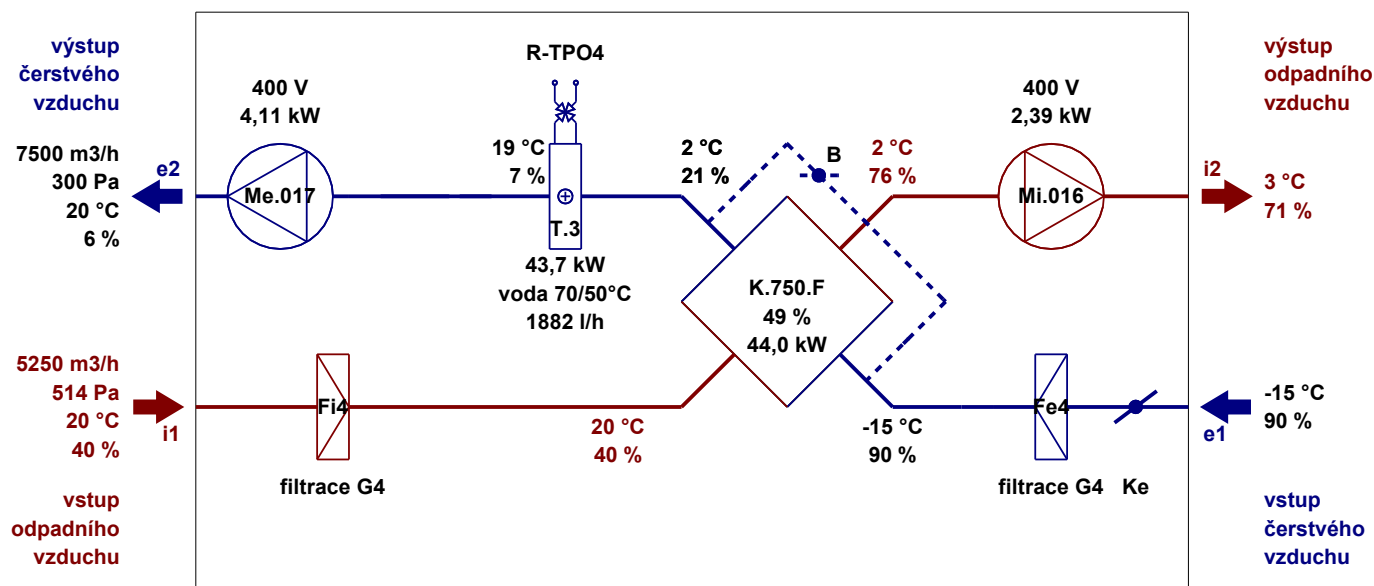
Nabídka č.:  
Akce: DK ŠLUKNOV  
Pozice: SÁL


Jednotka: **DUPLEX**

Specifikace:

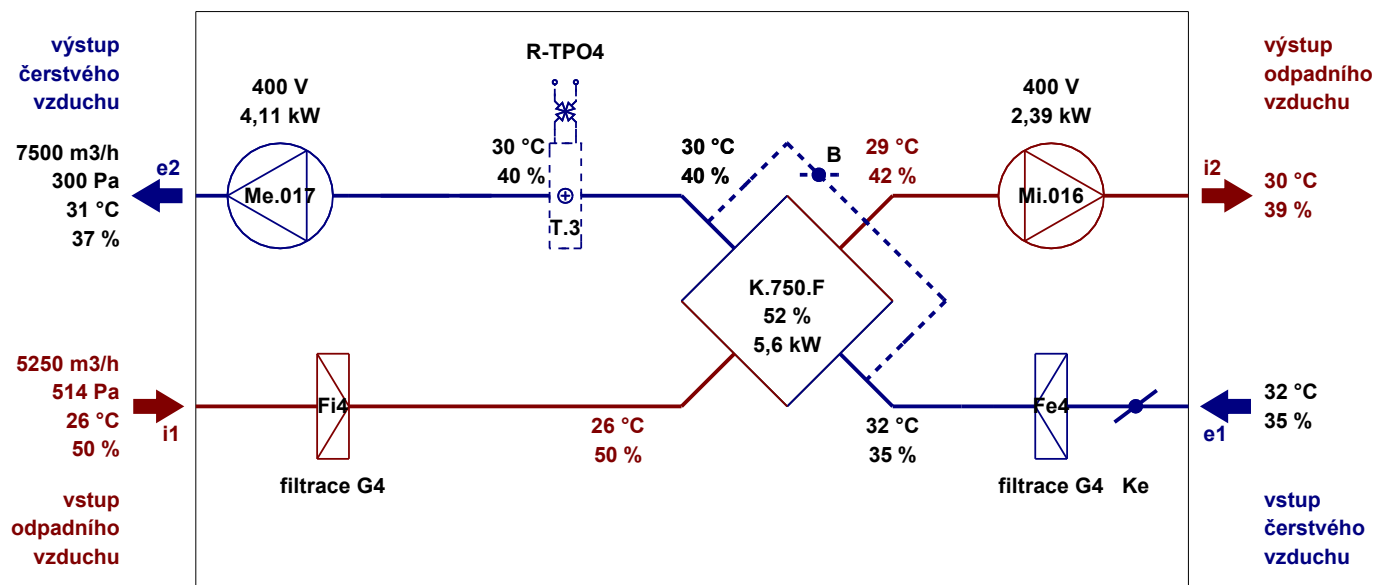
DUPLEX-BT 8000 / 10/10 - Me.017 - Mi.016 - K.750.F - Fe4 - Fi4 - B.LM230A - T.3 -  
Ke.LF230 - R-TPO4.LM230A - H.500/630 - dodávka v dílech - RMD 400V-14,5A / 400V-9,3A  
/ PKZT - RMT - SW - CM.s - RB-T - TE1 - TI1

## Zimní provoz



Poznámka: Schématické znázornění funkcí jednotky. Umístění vstupů a výstupů nemusí přesně souhlasit se skutečným provedením a konfigurací hrdel.

## Letní provoz



Poznámka: Schématické znázornění funkcí jednotky. Umístění vstupů a výstupů nemusí přesně souhlasit se skutečným provedením a konfigurací hrdel.



# h-x diagram

strana 13 / 16

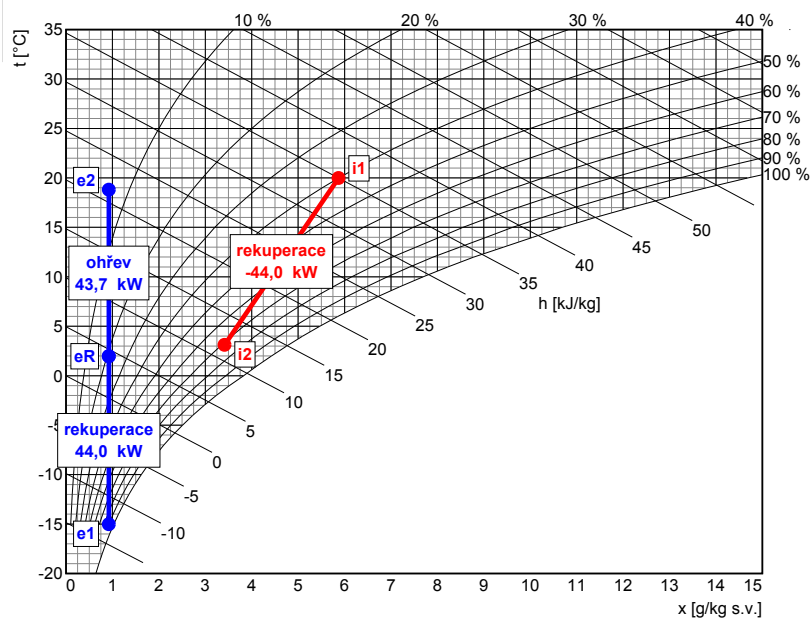
Nabídka č.:  
Akce: DK ŠLUKNOV  
Pozice: SÁL


Jednotka: **DUPLEX**

Specifikace:

DUPLEX-BT 8000 / 10/10 - Me.017 - Mi.016 - K.750.F - Fe4 - Fi4 - B.LM230A - T.3 -  
Ke.LF230 - R-TPO4.LM230A - H.500/630 - dodávka v dílech - RMD 400V-14,5A / 400V-9,3A  
/ PKZT - RMT - SW - CM.s - RB-T - TE1 - TI1

## Zimní provoz



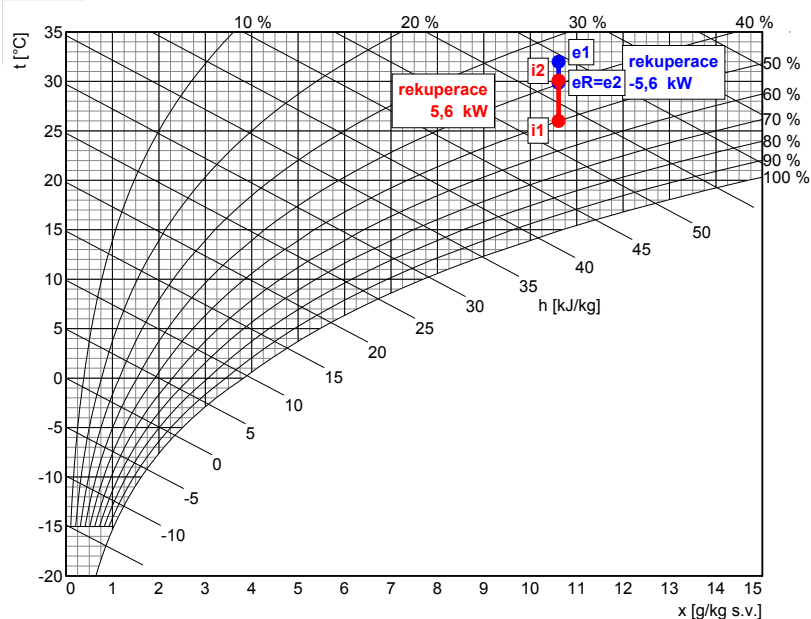
### Přívod

	popis	t [°C]	rh [%]
e1	venkovní vzduch	-15,0	90
eR	rekuperace	2,0	21
e2	ohřev	18,8	7

### Odvod

	popis	t [°C]	rh [%]
i1	odsávaný vzduch	20,0	40
i2	rekuperace	2,1	76

## Letní provoz



### Přívod

	popis	t [°C]	rh [%]
e1	venkovní vzduch	32,0	35
eR	rekuperace	29,9	40

### Odvod

	popis	t [°C]	rh [%]
i1	odsávaný vzduch	26,0	50
i2	rekuperace	29,1	42

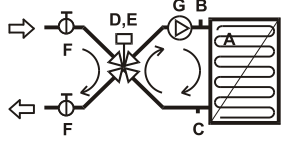


# Požadavky na stavbu pro instalaci jednotky

strana 14 / 16

Nabídka č.:  
Akce: DK ŠLUKNOV  
Pozice: SÁL


**Jednotka: DUPLEX**    **Specifikace:**    DUPLEX-BT 8000 / 10/10 - Me.017 - Mi.016 - K.750.F - Fe4 - Fi4 - B.LM230A - T.3 - Ke.LF230 - R-TPO4.LM230A - H.500/630 - dodávka v dílech - RMD 400V-14,5A / 400V-9,3A / PKZT - RMT - SW - CM.s - RB-T - TE1 - TI1

Elektro																							
Napětí	400 V																						
Proud	18 A																						
Doporučené odjiš tění	viz schéma el. zapojení																						
Typ a dimenze kabelů	viz schéma el. zapojení																						
Měření a regulace																							
Způsob regulace	digitální																						
Schéma zapojení	d3f-3f_0205																						
Umístění regulačního modulu	na jednotce, standardní poloha																						
Vytápění		Příslušenství (součástí dodávky)																					
Topné médium	voda																						
Topný výkon	43,7 kW																						
Teplotní spád topného média	70 / 50 °C																						
Průtok média (ze zdroje)	1882 l/h																						
Tlaková ztráta média	2,80 kPa *)																						
Připojovací rozměr (regulační uzel)	1" vnitřní																						
		<table><tr><td>A protimrazový termostat</td><td>TW 115-SOA P20</td><td>2)</td></tr><tr><td>C odkalovací ventil</td><td>zátky</td><td>2)</td></tr><tr><td colspan="3"><b>Regulační uzel: R-TPO4.LM230A</b></td></tr><tr><td>D směšovací ventil</td><td>IVAR.MIX4, Kv 12, 1"</td><td>2)</td></tr><tr><td>E servopohon</td><td>LM230A</td><td>2)</td></tr><tr><td>F kulový ventil</td><td>1"</td><td>2)</td></tr><tr><td>G čerpadlo</td><td>WILO RS 20/40 130 mm</td><td>2)</td></tr></table>	A protimrazový termostat	TW 115-SOA P20	2)	C odkalovací ventil	zátky	2)	<b>Regulační uzel: R-TPO4.LM230A</b>			D směšovací ventil	IVAR.MIX4, Kv 12, 1"	2)	E servopohon	LM230A	2)	F kulový ventil	1"	2)	G čerpadlo	WILO RS 20/40 130 mm	2)
A protimrazový termostat	TW 115-SOA P20	2)																					
C odkalovací ventil	zátky	2)																					
<b>Regulační uzel: R-TPO4.LM230A</b>																							
D směšovací ventil	IVAR.MIX4, Kv 12, 1"	2)																					
E servopohon	LM230A	2)																					
F kulový ventil	1"	2)																					
G čerpadlo	WILO RS 20/40 130 mm	2)																					
		<b>2 - osazeno a připojeno</b>																					
*) Tlaková ztráta výměníku je pokryta regulačním uzlem R-TPO4.																							
Zdravotní technika																							
Odvod kondenzátu počet	2	Umístění odvodů kondenzátu viz rozměrový náčrtek																					
Odvod kondenzátu průměr potrubí	DN 32																						
Tvorba kondenzátu (letní)	0,0 l/h																						
Tvorba kondenzátu (zimní)	16,0 l/h																						



# Požadavky na stavbu pro instalaci jednotky

strana 15 / 16

Nabídka č.:  
Akce: DK ŠLUKNOV  
Pozice: SÁL


Jednotka: **DUPLEX**

Specifikace:

DUPLEX-BT 8000 / 10/10 - Me.017 - Mi.016 - K.750.F - Fe4 - Fi4 - B.LM230A - T.3 -  
Ke.LF230 - R-TPO4.LM230A - H.500/630 - dodávka v dílech - RMD 400V-14,5A / 400V-9,3A  
/ PKZT - RMT - SW - CM.s - RB-T - TE1 - TI1

## Stavba

Rozměry jednotky

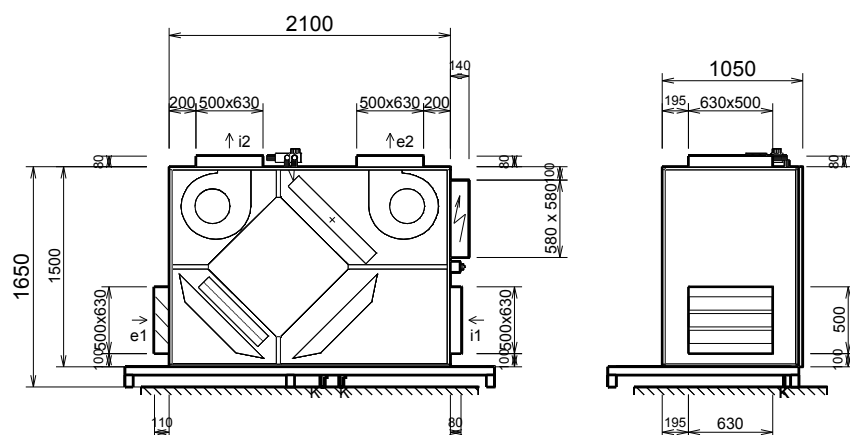
délka	2100 mm
výška	1650 mm
hloubka	1050 mm

Hmotnost

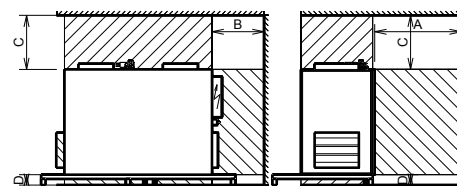
cca 403 kg

## Rozměrový náčrt:

Provedení **10/10** parapetní pohled z čela (ze strany dveří)



## Manipulační prostor



hrdlo	druh	rozměr	příslušenství
e1	sání čerstvého	500 x 630 mm	uzavírací klapka
e2	výstup čerstvého	500 x 630 mm	
i1	sání odpadního	500 x 630 mm	
i2	výstup odpadního	500 x 630 mm	
K	výstup kondenzátu	Ø32 mm	sifon

A	otvírání dveří	min. 1260 mm
B	regulační modul	min. 740 mm
C	regulační uzel	min. 775 mm
D	odvod kondenzátu	min. 150 mm

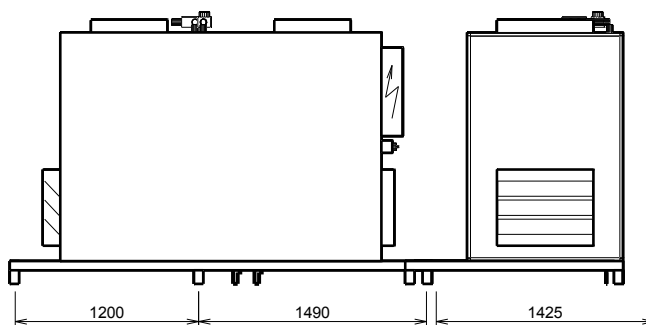
## Osazení jednotky:

Provedení: parapetní 10 / 10

Podstavné nohy - počet: 6 ks

Podstavné nohy - rozteč: viz rozměrový náčrt

Rozměr otvoru:





# Schéma zapojení

strana 16 / 16

Nabídka č.:  
Akce: DK ŠLUKNOV  
Pozice: SÁL

